

Begleitdokumentation zum BG Neckar (BW)

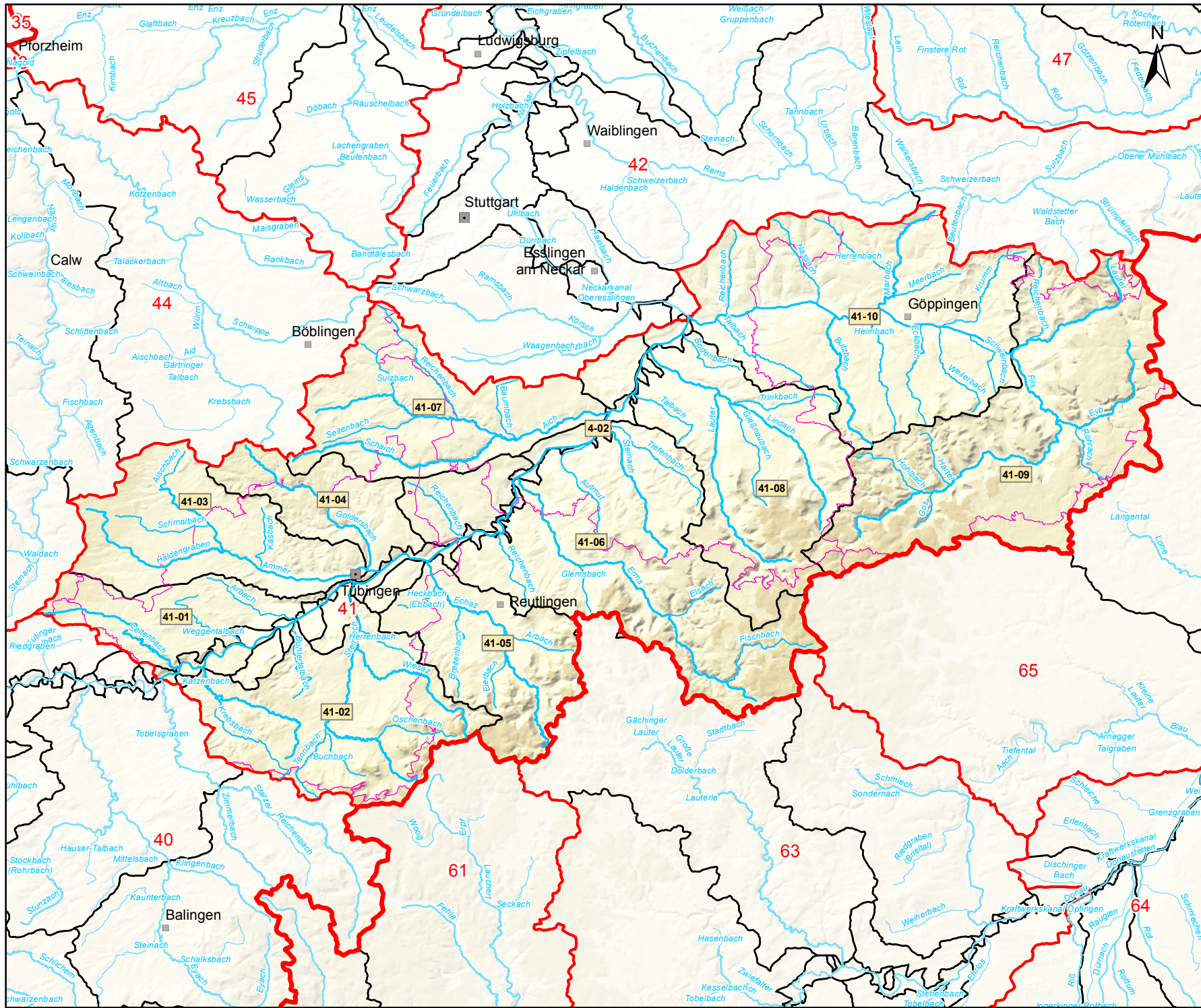
Teilbearbeitungsgebiet 41 - Neckar unterhalb Starzel bis einschließlich Fils - Kartenanhang

 Umsetzung der EG Wasserrahmenrichtlinie (2000/60/EG)

Stand: Dezember 2015

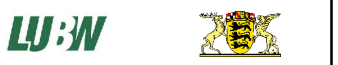


Baden-Württemberg



K 1 Fluss- und See-wasserkörper

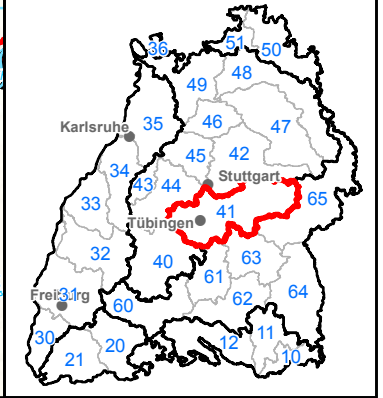
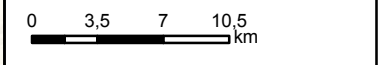
Teilbearbeitungsgebiet:
Neckar unterm. Starzel bis einschl. Fils (41)

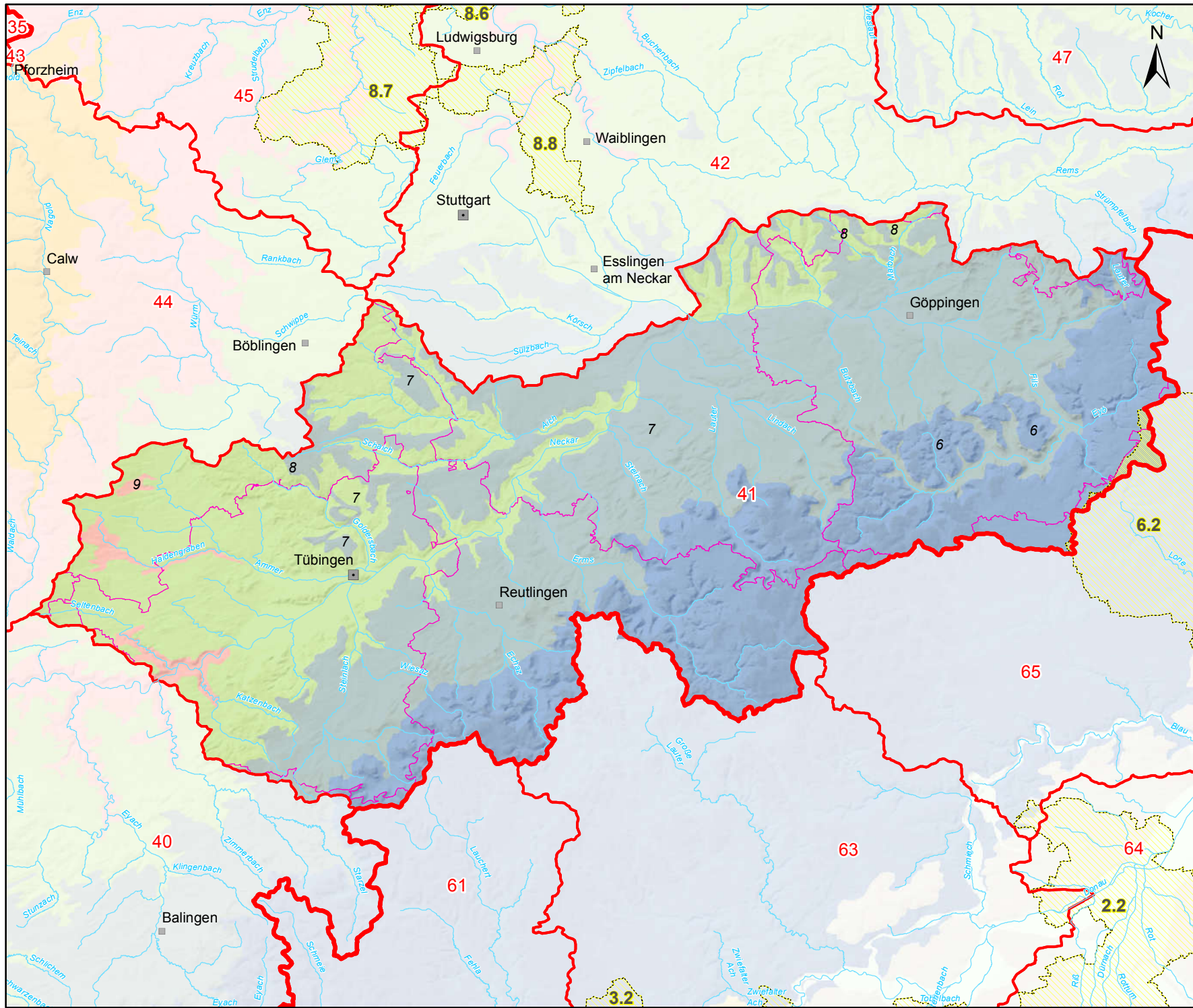


Kartengrundlage: RIPS, ATKIS © Landesamt für Geoinformation und Landentwicklung Baden-Württemberg (www.lglbw.de) Az.: 2851.9-1/19 und LUBW Landesanstalt für Umwelt, Messungen und Naturschutz Baden-Württemberg

Zeichenerklärung

- Oberflächenwasserkörper**
- 34-03-OR4 Grenze Flusswasserkörper mit WK-Nummer
 - 33-05-OR4 erheblich verändert
 - 64-05 künstlich
 - ▬ Federsee
 - Seewasserkörper mit Name
- Sonstiges**
- Teilnetz WRRL
- ▬ repräsentatives / sonstiges Gewässer
 - ▬ Grenze Bearbeitungsgebiet
 - ▬ Grenze Teilbearbeitungsgebiet
 - ▬ Stadt-/Landkreisgrenze





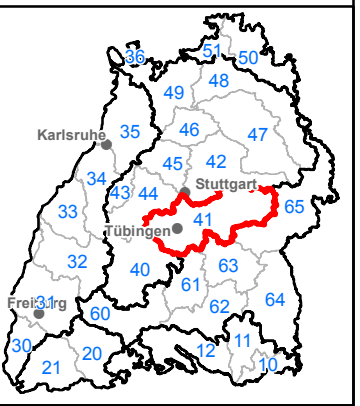
K 2 Grundwasserkörper

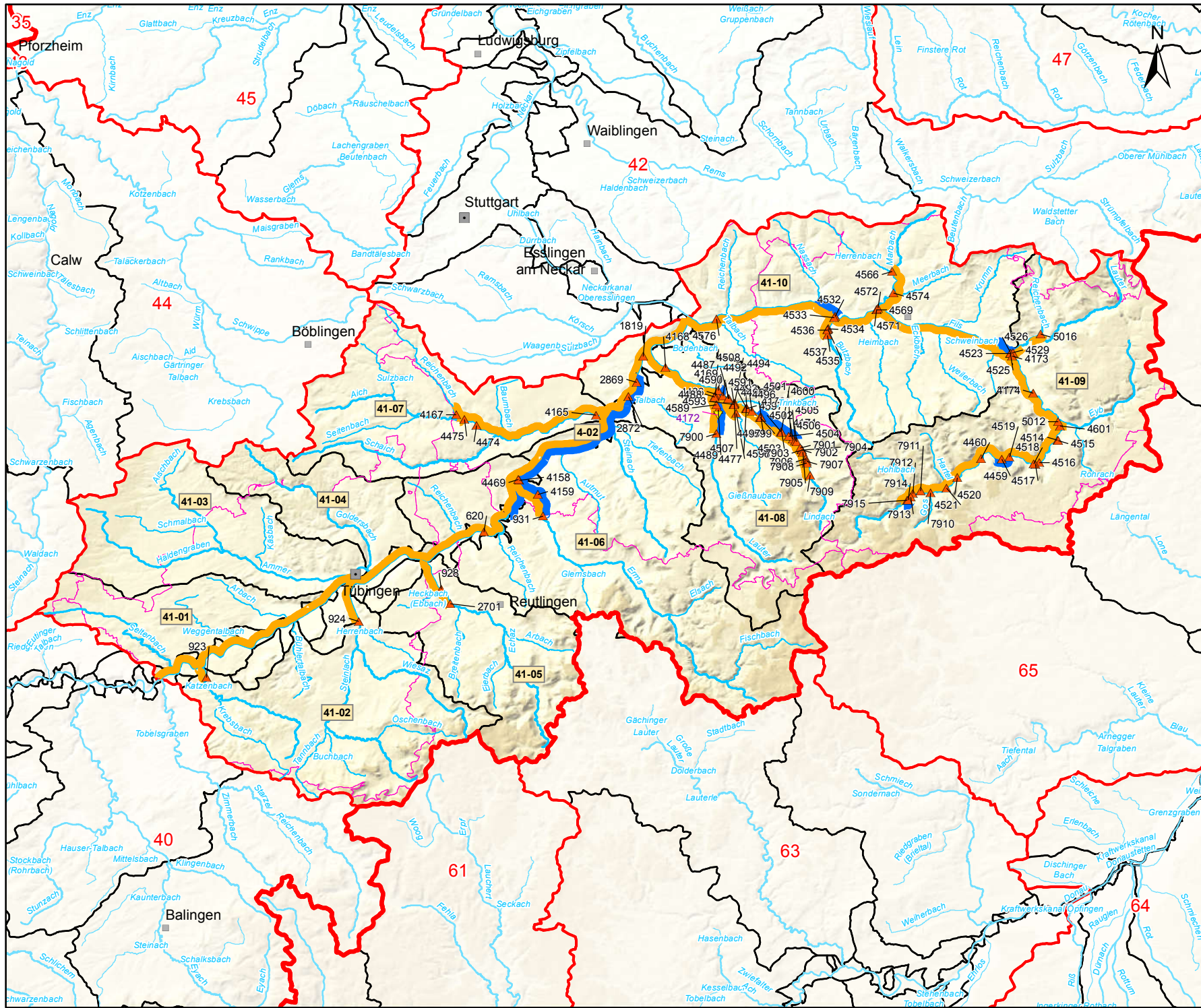
Teilbearbeitungsgebiet:
Neckar unterm. Starzel bis einschl. Fils (41)

LU:W

Kartengrundlage: RIPS, ATKIS © Landesamt für Geoinformation und Landentwicklung Baden-Württemberg (www.lglbw.de) Az.: 2851.9-1/19 und LUBW Landesanstalt für Umwelt, Messungen und Naturschutz Baden-Württemberg

- Zeichenerklärung**
- Grundwasserkörper
gesondert abgegrenzt, gefährdet
 Grundwasserkörper, der 2015 noch nicht den "guten Zustand" erreicht
 Grundwasserkörper, der 2015 den "guten Zustand" erreicht
- hydrogeologisch abgegrenzt*
- 1 Lech-Ilter-Schotterplatten
 - 2 Fluvioglaziale Schotter
 - 3 Süddeutsches Moränenland
 - 4 Schwäbische Alb
 - 5 Albvorland
 - 6 Keuper-Bergland
 - 7 Muschelkalk-Platten
 - 8 Spessart, Rhönvorland und Buntsandstein des Odenwaldes
 - 9 Buntsandstein des Schwarzwaldes
 - 10 Kristallin des Odenwaldes
 - 11 Kristallin des Schwarzwaldes
 - 12 Quartäre und Pliozäne Sedimente der Grabenscholle
 - 13 Tektonische Schollen des Grabenrandes
 - 14 Kaiserstuhl
- Sonstiges
- Teilnetz WRRL
 - Bearbeitungsgebiet
 - Teilbearbeitungsgebiet
 - Stadt-/Landkreisgrenze
- 0 3,5 7 10,5 km





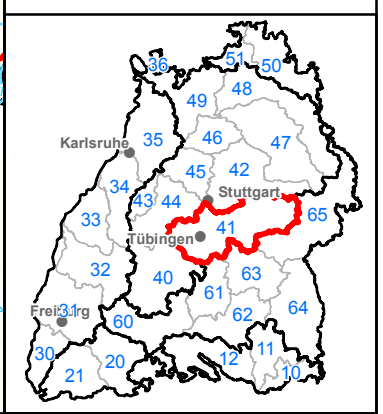
K 3 Programmstrecken Durchgängigkeit und Mindestwasser

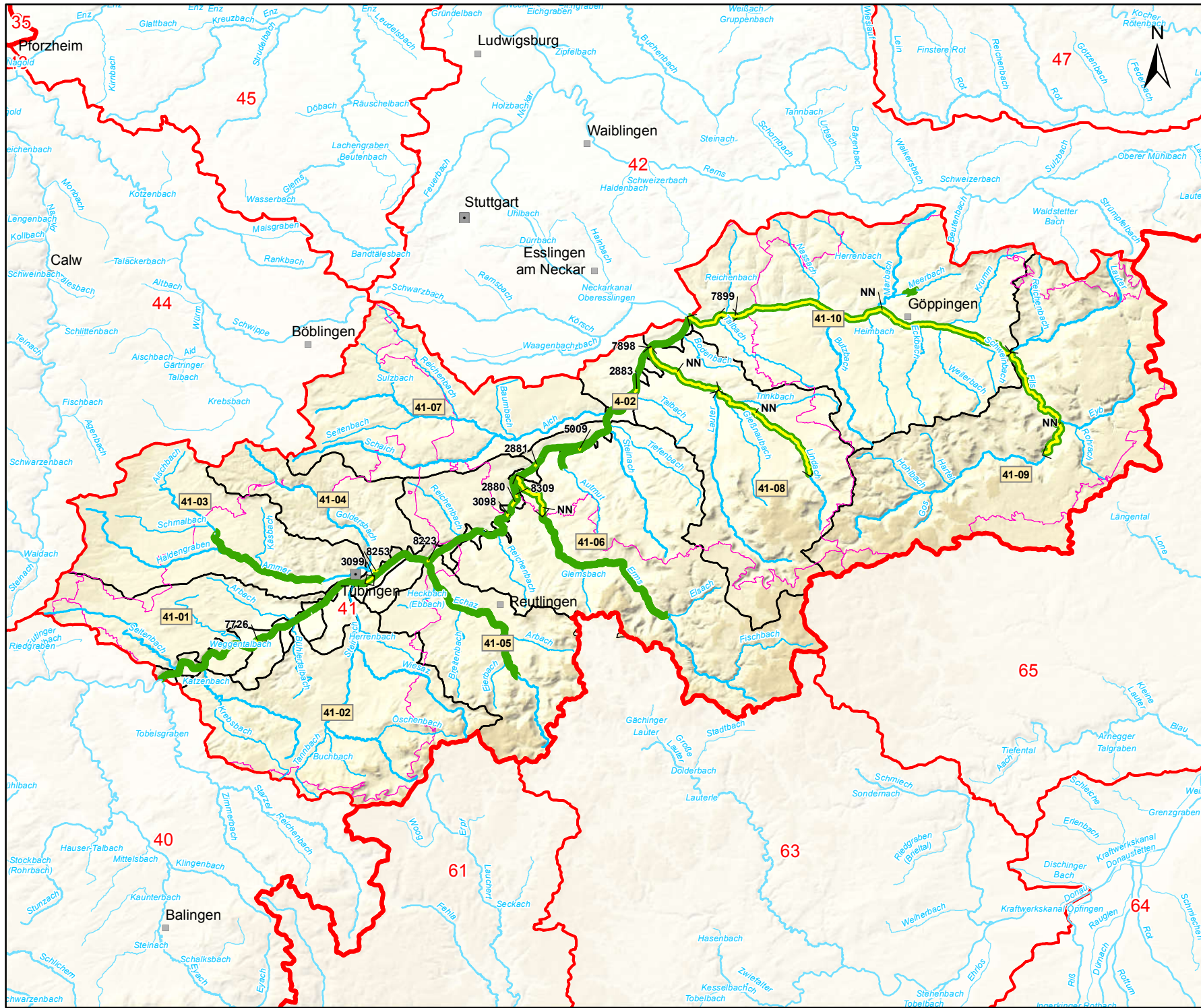
Teilbearbeitungsgebiet:
Neckar unterm. Starzel bis einschl. Fils (41)



Zeichenerklärung


- Oberflächenwasserkörper**
 - 34-03-OR4 Grenze Flusswasserkörper mit WK-Nummer
 - Programmstrecke**
 - Defizit Durchgängigkeit
 - Defizit Mindestwasser
 - Einzelmaßnahme**
 - ▲ Herstellung Durchgängigkeit 1234 mit MaDok ID
 - ▼ Reduktion Ausleitung 1234 mit MaDok ID
 - Sonstiges**
 - Teilnetz WRRL
 - repräsentatives / sonstiges Gewässer
 - Grenze Bearbeitungsgebiet
 - Grenze Teilbearbeitungsgebiet
 - Stadt-/Landkreisgrenze
- 0 3,5 7 10,5 km





K 4 Programmstrecken Struktur

Teilbearbeitungsgebiet:
Neckar unterm. Starzel bis einschl. Fils (41)

LU:W 

Kartengrundlage: RIPS, ATKIS © Landesamt für Geoinformation und Landentwicklung Baden-Württemberg (www.lglbw.de) Az.: 2851.9-1/19 und LUBW Landesanstalt für Umwelt, Messungen und Naturschutz Baden-Württemberg

- Zeichenerklärung**
- Oberflächenwasserkörper**
 — Grenze Flusswasserkörper mit WK-Nummer
 34-03-OR4
- Programmstrecke**
 — Defizit Struktur
- Einzelmaßnahme**
 — Verbesserung Gewässer-1234 struktur mit MaDok ID
- Sonstiges**
 Teilnetz WRRL
 — repräsentatives / sonstiges Gewässer
- Grenze Bearbeitungsgebiet
 — Grenze Teilbearbeitungsgebiet
 — Stadt-/Landkreisgrenze
- 0 3,5 7 10,5 km

